



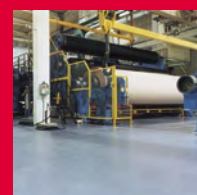
Næringsmiddelindustri



Legemiddelindustri



Verksted



Prosessindustri



Elektronikkindustri



Kjemiindustri

## Fugefrie gulvbelegg for industri



Peran SL, Peran STB, Peran ESD, ATB-300, Flowfast, Flowshield LXP, Flowcrete RT og Flowcrete MF

Informasjon om gulvbelegninger for INDUSTRIELLE MILJØER  
fra Flowcrete Norway AS – et datterselskap av Flowcrete Group plc.

# Gulvsystem tilpasset et hvert formål

Gulvbelegningsystem fra Flowcrete er det nyeste innen teknologien for industrielle fugefrie herdeplast-belegg. Systemet kjennetegnes ved høy slitestyrke, samt med høy termisk og kjemisk resistens. Gulvene er hygieniske og lettstelte, med stor fleksibilitet i valg av farger og struktur. Passer utmerket på overflater som utsettes for tung og intensiv trafikk, for eksempel innen verkstedsindustrien, kjemiindustrien, papirindustrien, næringsmiddelindustrien og bilindustrien, samt på lager og i kjøresoner.

**Fordelene** med våre system er mange, blant annet:

- Fugefrie, vannrette og hygieniske porefrie overflater
- Meget god kjemikalieresistens
- Meget god termisk resistens
- Rask og sikker installasjon
- Høy slitestyrke
- Tåler høye belastninger

- Stor fleksibilitet i valg av farger og struktur
- Fra ekstremt sklisikkert til helt glatt overflate
- Lett å holde rent
- Lang levetid
- Attraktiv og fargeglad finish

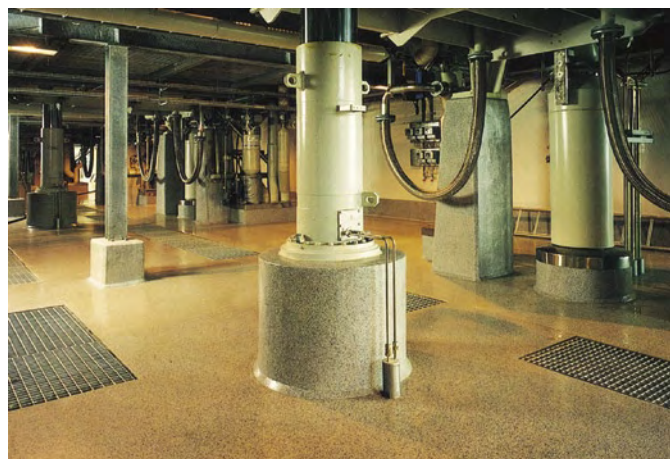
**Peran SL** er et selvjevnende slett epoxybelegg tilsatt filler. Peran SL brukes på overflater som er utsatt for tung og intensiv trafikk, for eksempel prosessindustrien, verkstedsindustrien, for lager og trucktrafikk, samt i tørr industri med høye hygieniske krav.



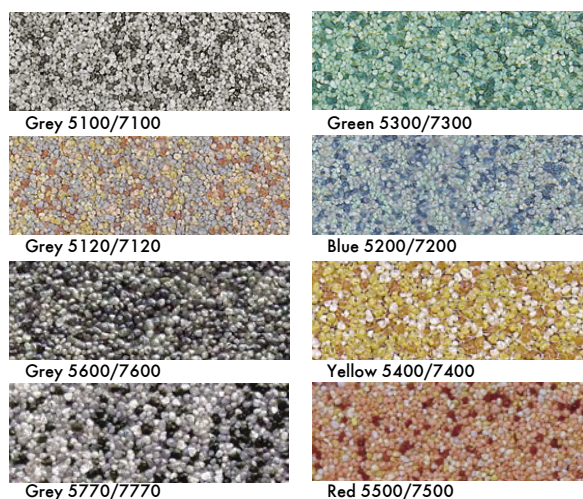
**“Slitesterke og lettstelte overflater som krever liten kjemikaliebruk”**



**Peran STB Compact** er et epoxybelegg med farget sand for dekorativ effekt. Muligheter til å legge dette som tykke belegg samt de ulike sklisikringer gjør at Peran STB brukes både i tørre og våte miljøer, samt i tung industri som prosessindustri, kjemisk industri, verkstedsindustri, kjøresoner, legemiddelindustri og bilindustri.



**“Meget god kjemikaliebestandig og høy slitestyrke gir lang levetid og minsker behovet for reparasjon og vedlikehold”**



**Peran ESD** er et strømavledende epoxybasert gulvsystem som brukes i miljøer med tung og intensiv trafikk hvor det stilles krav til avledning av statisk elektrisitet. Passer også i miljø hvor gass, løsemidler og sprengstoff håndteres, samt i rom med farer for støvexplosjoner. Kan fås med slett eller sklisikker overflate.



**“Finnes i harmoniske farger som skaper et pent og trivelig miljø”**



Emerald Green 740



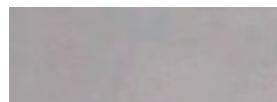
Tile Red 637



Yellow 340



Yellow Grey 217



Mid Grey 280



Goosewing Grey 222



Struktur Grey 7710

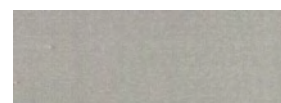
**ATB-300** er et gulvsystem som er basert på vinylester med ekstrem kjemikalieresistens. ATB-300 er et effektivt beleggsystem for behandling og beskyttelse av betong, overflater innen kjemi- og prosessindustrien, hvor høye krav stilles til termisk og kjemisk bestandighet, sammen med holdbarhet og hygiene. ATB-300 er et bra alternativ til syre resistente fliser.



**“Med riktig valgt gulvbelegg får medarbeiderne et trygt og sikkert arbeidsmiljø, som samtidig er trivelig å jobbe i”**



Sand brown



Grey



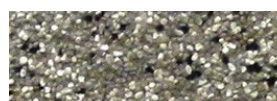
Grey

**Flowfast** er et gulvsystem basert på spesielt modifiserte resistente og holdbare akrylplaster. Til sammen en optimal kombinasjon av styrke og smidighet i det ferdige belegget. Belegget er utviklet for høy bestandighet innen prosess-, kjemi- og næringsmiddelindustrien hvor høye krav stilles på termisk og kjemisk resistens sammen med holdbarhet og hygiene.

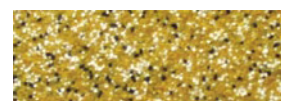


## Flowfast

Rask og sikker installasjon –  
Legges på en dag!



Grey 61 7/8



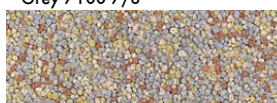
Yellow 51 7/8



Grey 7100 7/8



Green 7300 7/8



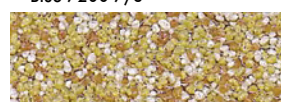
Grey 7120 7/8



Blue 7200 7/8



Grey 7600 7/8



Yellow 7400 7/8



Grey 7770 7/8



Red 7500 7/8

**Flowshield LXP** er et selvjevnende glatt, fleksibelt polyuretanbelegg. Kan legges på asfalt, stål og betongunderlag, for å få et hygienisk og kjemikalieresistent gulvbelegg. Passer i industri med lettere belastninger (gangtrafikk og palletteruck), hvor kravene til hygiene og fleksibilitet i underlaget foreligger.



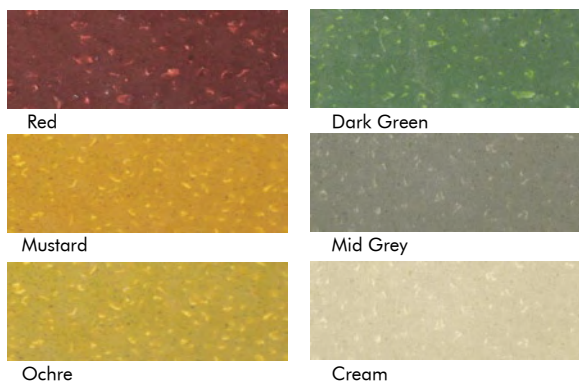
*“Med uendelige muligheter skaper du din egen unike design”*



**Flowcrete RT** er et polyuretanbasert system spesielt utviklet for bruk i næringsmiddel-, kjemi- og bilindustrien. Til flater som krever meget høy kjemikalieresistens og termisk resistens og som utsettes kontinuerlig for varmt vann og steam. Flowcrete RT tåler meget høye mekaniske belastninger og Flowcrete RT kan leveres med bakteriedrepende produkter.



*“Meget høy termisk bestandighet, som tåler høye temperaturer under kontinuerlig belastning”*



**Flowcrete MF** er et selvjevnende polyuretanbelegg. Belegget gir en matt overflate. Flowcrete MF er et slitesterk, hygienisk og meget kjemikaliebestandig gulvbelegg. Passer i industri med tung og intensiv trafikk, f.eks. næringsmiddelindustri og kjemikalieindustri, samt i tørr industri med høye hygieniske krav og intensiv trafikk. Flowcrete MF kan leveres med bakteriedrepende produkt.



*“Fugefritt belegg med høy overflatetetthet gir store hygieniske og miljømessige fordeler”*



# Flowcrete

for the world at your feet

**Pent, sterkt, økonomisk; kjemi på høyt nivå, gir gulvsystem for alle behov.**

Dagens moderne gulv for industrien er så mye mer enn bare gulv. De inngår i komplette system der estetikk, funksjon, slitestyrke, hygiene med mer står i fokus og utgjør viktige faktorer for helheten.

Flere og flere innen næringslivet har fått øynene opp for fordelene med våre gulv. Kunden stiller krav og gjennom tilpasning av herdeplastens egenskaper finner vi en løsning på behovet.

Det kan handle om industrielle overflater som krever høy resistent mot kjemikalier og som tåler meget høye belastninger.

Flowcretes løsninger har en rekke fellesnevner. De er fugefrie, de er uvanlig slitesterke, og de er estetisk tiltalende. De er også lette å rengjøre, som igjen gjør at de passer i miljøer med høye krav til hygiene. De samlede egenskaper gir sammenlagt en løsning som foruten å være funksjonelle også er meget økonomiske.

**“ De er fugefrie, slitesterke og estetisk tiltalende ”**

I årenes løp har gulv fått økt betydning. I dag er et gulv så mye mer en bare et underlag.

Med innebydde spesialfunksjoner har gulvet blitt en systemløsning, tilpasset etter det miljøet det legges i.

Farger, mønster og overflatestruktur gir liv til en ellers "død" overflate og skaper et trivelig miljø.

Til vår glede har også arkitekter og byplanleggere fått øynene opp for gulvoverflatens mulig-



heter, og hvor viktig det er med et gulvsystem som tilpasses den enkeltes behov. Før var gulv i industri ofte en gråtrist betong. I dag kan de byttes ut med fargeglade industrigulv.

Hjertelig velkommen til å kontakte oss for mer informasjon!

Flowcrete Norway AS



## Flowcrete finnes over hele verden

Argentina	Flowcrete Argentina	Tel: +54 11 4621 2991	Fax: +54 11 4481 1422	Email: <a href="mailto:argentina@flowcrete.com">argentina@flowcrete.com</a>
Australia	Flowcrete Australia	Tel: +61 2 9653 9583	Fax: +61 2 9651 4742	Email: <a href="mailto:australia@flowcrete.com">australia@flowcrete.com</a>
Belgium	Flowcrete Corrosion Protection	Tel: +32 1575 6927	Fax: +32 1575 2894	Email: <a href="mailto:belgium@flowcrete.com">belgium@flowcrete.com</a>
Brazil	Flowcrete South America Ltda	Tel: +55 11 3675 1873	Fax: +55 11 3675 1873	Email: <a href="mailto:brazil@flowcrete.com">brazil@flowcrete.com</a>
China	Flowcrete Shanghai Ltd	Tel: +86 21 6236 0984	Fax: +86 21 6236 0476	Email: <a href="mailto:china@flowcrete.com">china@flowcrete.com</a>
Czech Republic	Flowcrete Czech c/o Techfloor	Tel: +420 553 791 311	Fax: +420 553 791 311	Email: <a href="mailto:czechrep@flowcrete.com">czechrep@flowcrete.com</a>
Denmark	Flowcrete Denmark	Tel: +45 3053 1294	Fax: +45 6440 0039	Email: <a href="mailto:denmark@flowcrete.com">denmark@flowcrete.com</a>
Germany	Flowcrete Germany	Tel: +49 3466 364 370	Fax: +49 3466 364 371	Email: <a href="mailto:germany@flowcrete.com">germany@flowcrete.com</a>
Hong Kong	Flowcrete (Hong Kong) Ltd	Tel: +852 2795 0478	Fax: +852 2795 4842	Email: <a href="mailto:hongkong@flowcrete.com">hongkong@flowcrete.com</a>
Malaysia	Flowcrete Asia Sdn Bhd	Tel: +60 3 6277 9575	Fax: +60 3 6277 4645	Email: <a href="mailto:malaysia@flowcrete.com">malaysia@flowcrete.com</a>
New Zealand	Flowcrete New Zealand c/o Cemix Ltd	Tel: +64 9 8333 480	Fax: +64 9 8333 481	Email: <a href="mailto:newzealand@flowcrete.com">newzealand@flowcrete.com</a>
Norway	Flowcrete Norway AS	Tel: +47 6486 0830	Fax: +47 6486 0831	Email: <a href="mailto:norway@flowcrete.com">norway@flowcrete.com</a>
Poland	Flowcrete Polska Sp. z o.o.	Tel: +48 22 879 8907	Fax: +48 22 879 8918	Email: <a href="mailto:poland@flowcrete.com">poland@flowcrete.com</a>
Singapore	Flowcrete Singapore Pte Ltd	Tel: +65 6483 5005	Fax: +65 6481 5885	Email: <a href="mailto:singapore@flowcrete.com">singapore@flowcrete.com</a>
South Africa	Flowcrete SA (Pty) Ltd	Tel: +27 31 7018 866	Fax: +27 31 7015 289	Email: <a href="mailto:southafrica@flowcrete.com">southafrica@flowcrete.com</a>
South Korea	Flowcrete Korea	Tel: +822 333 5613	Fax: +822 326 1925	Email: <a href="mailto:southkorea@flowcrete.com">southkorea@flowcrete.com</a>
Sweden	Flowcrete Sweden AB	Tel: +46 435 38630	Fax: +46 435 31498	Email: <a href="mailto:sweden@flowcrete.com">sweden@flowcrete.com</a>
Thailand	Flowcrete Thailand	Tel: +66 2 693 0775	Fax: +66 2 694 3295	Email: <a href="mailto:thailand@flowcrete.com">thailand@flowcrete.com</a>
UA E	Flowcrete Middle East FZCO	Tel: +971 4 881 1016	Fax: +971 4 881 2726	Email: <a href="mailto:uae@flowcrete.com">uae@flowcrete.com</a>
UK	Flowcrete UK Ltd	Tel: +44 (0)1270 753 000	Fax: +44 (0)1270 753 333	Email: <a href="mailto:uk@flowcrete.com">uk@flowcrete.com</a>
USA	Flowcrete North America Inc.	Tel: +1 936 539 6700	Fax: +1 936 539 6701	Email: <a href="mailto:usa@flowcrete.com">usa@flowcrete.com</a>