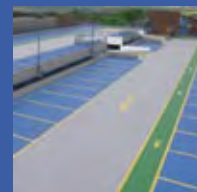
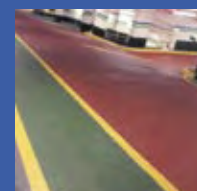


Parkeringshus



Exponerade bjälklag



Mellanliggande bjälklag



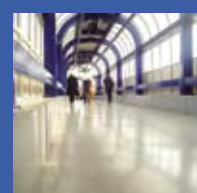
Ramper



Trapphus



Linjemarkeringar



Korridorer

Information om golv- och väggsystem för PARKERINGSHUS
från Flowcrete Sweden AB - ett dotterbolag till Flowcrete Group plc.

Deckshield ID

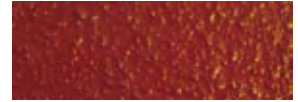
Parkeringshus - mellanliggande bjälklag



Arabian Yellow



Forest Green



Tile Red



Sunset Purple



Traffic Blue



Mid Grey



Dark Grey

Parkeringshus - under mark



Med Deckshield erhålls en slitstark, infärgad, flexibel, spricköverbyggande vattentät slityta. En polyuretanbeläggning med en utmärkt resistens mot spill av aggressiva kemikalier.

Linjemarkeringar

Deckshield Linemarker QD



Traffic Yellow



White

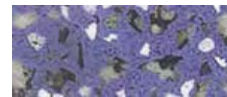
En enkomponent, lösningsmedelsbaserad högfyllande linjemarkeringsfärg.

Entréer

Mondéco Earth



Mondéco Earth är en epoxibaserad fogfri, dekorativ och slitstark terrazzobeläggning. Filler: Granit och flinta



Blueberry



Coconut



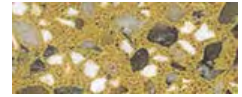
Tangerine



Pomegranate



Kiwi



Peach



Almond



Chili Pepper

Korridorer och trapphus

Flowshield Quartz



Flowshield Quartz är en slät, blank, självnivellerande epoxibeläggning med en dekorativt mönstrad ytfinish. Perfekt beläggning för moderna nutida miljöer.



Beige 326



Marine Blue 478



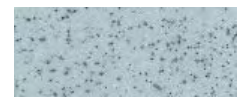
Green 759



Salmon Pink 650



White 050



Sky Blue 452



Vanilla Yellow 359



Vanilla Yellow 359

Peran STB



Peran STB Compact är en dekorativ sandbeläggning av tvåkomponent epoxi och polyuretaninfärgad sand.



Grey 5100/7100



Green 5300/7300



Grey 5120/7120



Blue 5200/7200



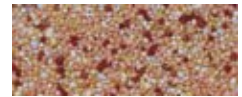
Grey 5600/7600



Yellow 5400/7400



Grey 5770/7770



Red 5500/7500

Väggsystem

Perginol® Vagg



Perginol® Vagg är ett tvåkomponent epoxisystem med dekorflingor.



Grey 1114



Green 3113



Grey 1115



Red 5114



Blue 2113



Yellow 4113

Peran WW



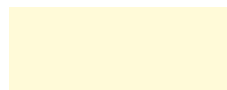
Peran WW är ett tvåkomponent vattenspårbart epoxisystem. Systemet kan enkelt förstärkas med glasfiberväv för ökad tålighet.



Ice Blue 413



Polar Green 713



Vanilla Yellow 323



Magnolia 302



Silver Grey 204



White 050

Maskinrum

Flowcoat TL



Flowcoat TL är en högkvalitativ, tvåkomponent tunnskiktsbeläggning av epoxi med god kemikalieresistens.



Emerald Green 740



Sky blue 452



Yellow 340



Beige 326



Mid Grey 280



Goosewing Grey 222



Yellow Grey 217



Tile Red 637

www.flowcrete.com

Deckshield ED och HD

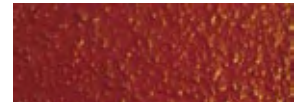
Deckshield ED för exponerade bjälklag



Arabian Yellow



Forest Green



Tile Red



Sunset Purple



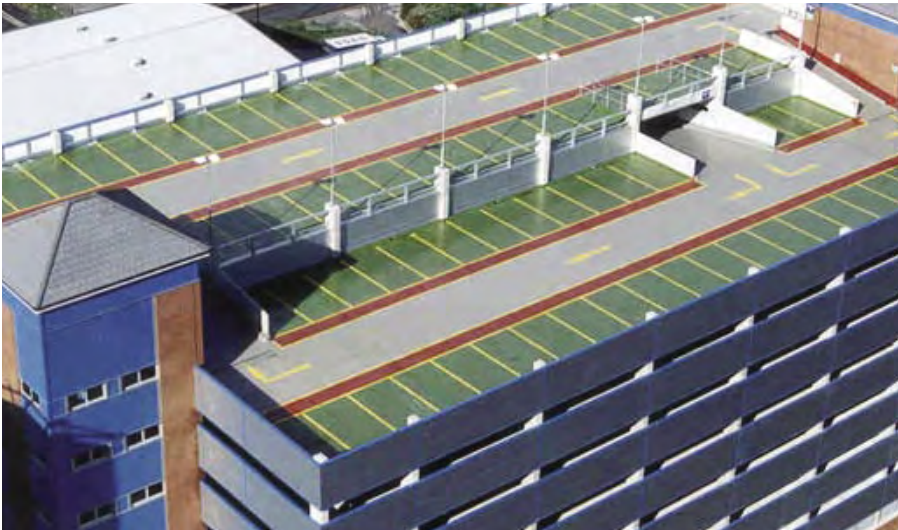
Traffic Blue



Mid Grey

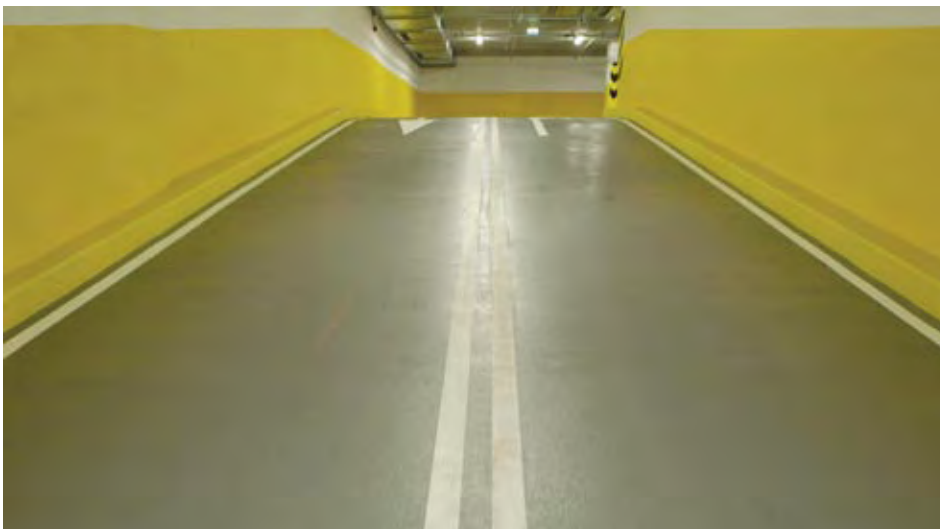


Dark Grey



En UV-resistent, vattentät, flexibel och slitstarkt polyuretanbeläggning med en utmärkt resistens mot spill av aggressiva kemikalier.

Deckshield HD för ramper och lastbryggor



Med Deckshield erhålls en infärgad, UV-resistent, spricköverbyggande, vattentät slityta för ytor exponerade för tung trafik såsom ramper och lastbryggor.

Flowcrete

for the world at your feet



Flowcrete finns över hela världen

Produktionsenheter

UK	Flowcrete UK Ltd	Tel: +44 (0)1270 753 000	Fax: +44 (0)1270 753 333	Email: uk@flowcrete.com
Sweden	Flowcrete Sweden AB	Tel: +46 435 38540	Fax: +46 435 31498	Email: sweden@flowcrete.com
South Africa	Flowcrete SA (Pty) Ltd	Tel: +27 31 461 3411	Fax: +27 31 461 3475	Email: southafrica@flowcrete.com
Malaysia	Flowcrete Asia Sdn Bhd	Tel: +603 6277 9575	Fax: +603 6277 4645	Email: malaysia@flowcrete.com
USA	Flowcrete North America Inc.	Tel: +1 936 539 6700	Fax: +1 936 539 6701	Email: usa@flowcrete.com
Brazil	Flowcrete South America Ltda	Tel: +55 11 4156 6166	Fax: +55 11 3675 1873	Email: brazil@flowcrete.com
Belgium	Flowcrete Belgium	Tel: +32 1575 6927	Fax: +32 1575 2895	Email: belgium@flowcrete.com

Säljbolag

France	Flowcrete France	Tel: +33 344 58 89 76	Fax: +33 344 58 73 86	Email: france@flowcrete.com
Germany	Flowcrete Germany	Tel: +49 (0)3466 36 43 70	Fax: +49 (0)3466 36 43 71	Email: germany@flowcrete.com
Switzerland	Flowcrete Switzerland	Tel: +41 41 709 00 12	Fax: +41 41 709 00 13	Email: switzerland@flowcrete.com
Denmark	Flowcrete Denmark	Tel: +45 7556 2829	Fax: +45 7556 2820	Email: denmark@flowcrete.com
Norway	Flowcrete Norway AS	Tel: +47 6486 0830	Fax: +47 6486 0831	Email: norway@flowcrete.com
Poland	Flowcrete Polska Sp. z.o.o.	Tel: +48 22 879 8907	Fax: +48 22 879 8918	Email: poland@flowcrete.com
Latvia	Flowcrete Baltics	Tel: +371 755 6663	Fax: +371 754 1241	Email: latvia@flowcrete.com
Estonia	Flowcrete Estonia	Tel: +372 659 9766	Fax: +372 656 7491	Email: estonia@flowcrete.com
Romania	Flowcrete Romania	Tel: +40 3740 08078	Fax: +40 2125 50315	Email: romania@flowcrete.com
UAE	Flowcrete Middle East FZCO	Tel: +971 4 881 1016	Fax: +971 4 881 2726	Email: uae@flowcrete.com
Thailand	Flowcrete Thailand	Tel: +66 2 693 0775	Fax: +66 2 694 3295	Email: thailand@flowcrete.com
Vietnam	Flowcrete Vietnam	Tel: +84 8823 4602	Fax: +84 8827 4842	Email: vietnam@flowcrete.com
Hong Kong	Flowcrete (Hong Kong) Ltd	Tel: +852 2795 0478	Fax: +852 2795 4842	Email: hongkong@flowcrete.com
China	Flowcrete China	Tel: +86 10 8472 0488	Fax: +86 10 8472 1872	Email: china@flowcrete.com
South Korea	Flowcrete South Korea	Tel: +822 649 3874	Fax: +822 649 3878	Email: southkorea@flowcrete.com
Australia	Flowcrete Australia	Tel: +61 73357 5125	Fax: +61 73357 5171	Email: australia@flowcrete.com
New Zealand	Flowcrete New Zealand	Tel: +649 817 2739	Fax: +649 817 2749	Email: newzealand@flowcrete.com
Argentina	Flowcrete Argentina	Tel: +54 11 4621 2991	Fax: +54 11 4481 1422	Email: argentina@flowcrete.com

Flowcrete Sweden AB
 Perstorp Industripark 284 80 Perstorp
 Tel 0435-386 30 Fax 0435-314 98
 E-mail sweden@flowcrete.com
 Flowcrete Sweden AB är ett dotterbolag till Flowcrete Group plc

www.flowcrete.com